

売マンション

高岳駅

サンクレーア桜通泉 1001

間取り
2LDK

専有面積
壁芯56.32㎡

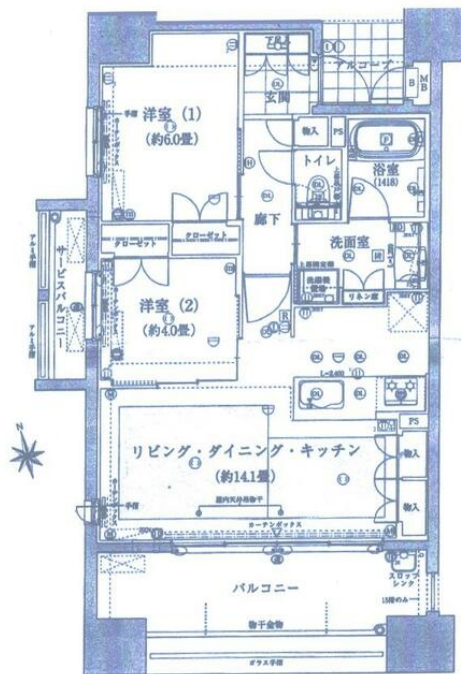
築年月
2020年05月



- ◆地下鉄桜通線「高岳駅」徒歩約5分
- ◆10階角部屋の美装住宅

チェックポイント！

ペット相談、バイク置場有、駐輪場有、主要採光面：南向き、角部屋、24時間換気システム、追焚機能、TV付浴室、浴室暖房、3口以上コンロ、カウンターキッチン、室内洗濯機置場、都市ガス、エアコン、エレベーター



物件種目	売マンション
マンション名	サンクレーア桜通泉
最寄駅	高岳
間取タイプ	2LDK
価格	4,780万円

物件所在地	愛知県名古屋市東区泉3丁目 2601		
交通	名古屋市桜通線 高岳 徒歩5分		
建物	構造・規模	RC 15階建/10階部分	
	専有面積 (使用部分面積)	壁芯56.32㎡	バルコニー面積 12.50㎡
	間取内訳		
土地権利	所有権	用途地域	商業地域
築年月	2020年05月	総戸数	
管理形態	全部委託	管理員の勤務形態	巡回
管理費	10,500円/月	修繕積立金	11,700円/月
現況	空家	引渡可能時期	即時
駐車場	空無	施工会社	
建築確認番号			
設備	追焚機能、TV付浴室、浴室暖房、3口以上コンロ、カウンターキッチン、室内洗濯機置場、都市ガス、エアコン、エレベーター		
備考	利用駅1：名古屋市東山線 新栄町 徒歩9分		

この図面は物件情報の一部を抜粋して掲載しております。（現況優先）

入居日・引渡日変更や付帯条件、別途料金等が発生する場合がありますのでご確認ください。

at home

infosheet 物件番号 69889973090

愛知県知事免許（1）第26008号 〒458-0847 愛知県名古屋市緑区浦里2丁目1

みどり不動産

TEL：052-750-3826 FAX：052-750-3826 定休日：水曜日

■取引態様：専任媒介