

売戸建住宅

佐屋駅

愛西市佐屋町新田

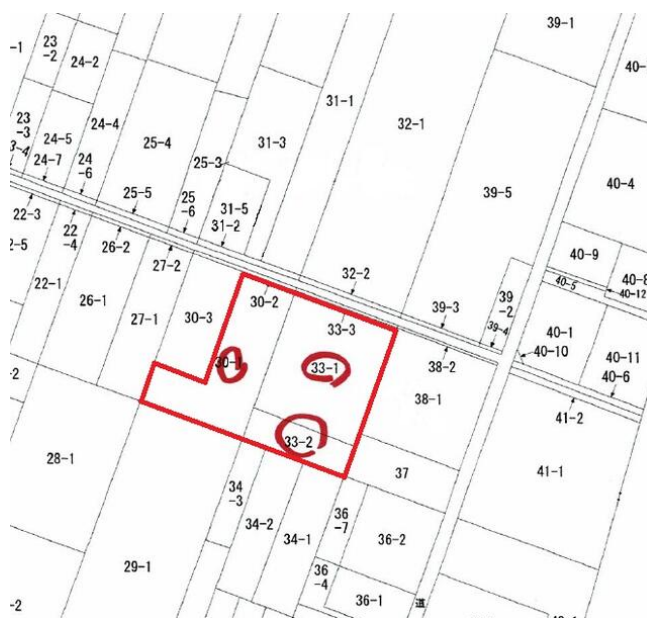
間取り
4LDK

建物面積
345.54㎡

築年月
1967年04月



☆愛西市佐屋町新田
33-1・33-2・30-1 計3筆
☆建物面積・敷地面積は3筆の合計



物件種目	売戸建住宅
最寄駅	佐屋
間取タイプ	4LDK
価格	1,100万円

物件所在地	愛知県愛西市内佐屋町新田 33-1		
交通	名鉄尾西線 佐屋 徒歩11分		
土地面積	公簿 793.37㎡	私道面積 (共有持分)	
建物	構造・規模	木造 2階建	
	面積	345.54㎡	
	間取内訳		
土地権利	所有権	地目	宅地
都市計画	調整区域	用途地域	無指定
建ぺい率	60%	容積率	200%
築年月	1967年04月	駐車場	
現況	空家	引渡可能時期	相談
建築確認番号			
接道状況 (角地・間口)	北2.0m 接面20.0m		
設備			
備考	愛西市佐屋町新田33-1, 33-2, 30-1 合計3筆 地勢：平坦		

この図面は物件情報の一部を抜粋して掲載しております。(現況優先)

入居日・引渡日変更や付帯条件、別途料金等が発生する場合がありますのでご確認ください。

at home

infosheet 物件番号 69876294069

愛知県知事免許(1)第26008号 〒458-0847 愛知県名古屋市緑区浦里2丁目1 4号室

みどり不動産

TEL: 052-750-3826 FAX: 052-750-3826 定休日: 水曜日

■取引態様: 専任媒介